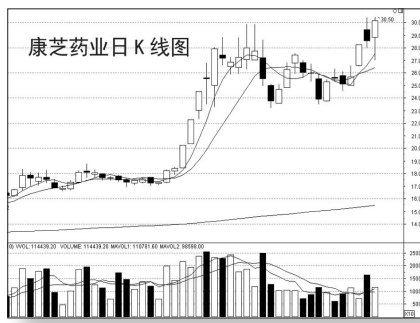




本周闪亮股

在本周的快理财好组合中,来自于广州证券投资组合中的康芝药业(300086)表现十分抢眼,全周累计涨幅达到18.14%。

据悉,康芝药业主营儿童用药的研发、生产和销售,公司生产经营5种剂型11个儿童药品品种,涵盖了我国当前儿童用药中销量最大的解热镇痛类、感冒类、抗生素类、呼吸系统类、消食定惊类和营养类等六大类的西药和中成药。目前我国人口迎来第四次婴儿潮,儿童用药需求强劲,预计市场规模超千亿。公司通过收购目前基本形成了六大系列儿童药产品群,有望分羹国内童药千亿大市场。不过,康芝药业最新公布的一季度财务报告业绩并不理想,2015年1—3月营业收入同比下降49.23%,净利润则大幅下降167.45%。



适用规则:每个组合包括两个品种,包括沪深两市交易所上市A股、基金、债券及融资融券标的等。收益率计算方法:所选个股周K线实体涨跌幅(周一开盘价至周五收盘价)作为实际收益率;所选个股周内最低价与之后出现的最高价之间的涨幅作为最大收益率(若周五出现最低价,则按当日收盘价除以最低价计算)。两个收益率分别列示,按实际收益率排名。新上市品种以及停牌后复牌个股从第二个交易日开始计算;周一开盘涨停的个股,以涨停打开当日开始计算。

本周金手指

序号	股票名称	周涨幅	理论收益	选股机构
1	康芝药业	18.14%	24.19%	广州证券
2	卧龙电气	15.87%	15.10%	湘财证券
3	复旦复华	12.99%	18.41%	湘财证券
4	北斗星通	3.65%	10.04%	方正证券
5	青海华鼎	1.11%	16.82%	国信证券

一周小结

本周市场分化、震荡,沪指从周二起大幅下挫,尽管周五勉强反弹,但全周跌幅仍达5.31%,为去年7月行情启动以来最大的周跌幅;深成指周线结束八连阳,全周下跌2.28%。中小板探低回升,周涨幅为1.83%;而创业板整理后继续大幅发力,周涨幅达4.05%。两市周涨幅超过10%的个股有313只(上周247只),数量略有增多,涨幅居前的以重组复牌股、次新股及创业板题材股为主;跌幅超过10%的个股为245只(上周46只),比上周骤增,且多为主板个股。

调整应运而生 暂宜保持谨慎

大涨个股和大跌个股同步增长,表明市场分化加剧。本版组合中,多数个股全周出现下跌,但也有表现良好的个股。广州证券所选康芝药业周涨幅第一,为18.14%;湘财证券所选两股均取得了10%以上周涨幅,这也令其排名从第六直接跃居第三。此外,方正证券、国信证券所选个股亦有一定涨幅,而万联证券仍保持空仓状态,避开了本周的下跌。下周初,预计市场仍有惯性反弹动力,但上方均线已构成反压,若沪指不能放量突破20日均线,后半周仍有调整压力。(证研)

万联证券

今年以来实际收益率: +58.29%
今年以来最大收益率: +144.55%

一句话看下周:大盘出现背离信号,持币观望。

下周组合 本周实际收益率: +0.00% 本周最大收益率: +0.00%

名称	代码	最新价	选股理由
国债回购	204001	1.00	属于货币基金,固定收益,无风险。
招商快线	159003	100.00	属于货币基金,固定收益,无风险。

国信证券

今年以来实际收益率: +42.64%
今年以来最大收益率: +158.37%

一句话看下周:指数震荡向上,积极介入。

下周组合 本周实际收益率: -1.87% 本周最大收益率: +9.42%

名称	代码	最新价	选股理由
南玻A	000012	14.69	资本举牌介入,争夺控股权。
深深宝A	000019	14.40	受益于深圳国企改革,后市看涨。

湘财证券

今年以来实际收益率: +41.02%
今年以来最大收益率: +163.44%

一句话看下周:大盘短期或有反弹,注意减仓。

下周组合 本周实际收益率: +13.15% 本周最大收益率: +16.75%

名称	代码	最新价	选股理由
法因数控	002270	23.06	公司具备重组概念,股价出于上升主升浪。
南阳科技	002389	17.66	股价处于调整末端,面临方向选择。

广州证券

今年以来实际收益率: +40.29%
今年以来最大收益率: +172.12%

一句话看下周:大盘或震荡调整,建议半仓操作。

下周组合 本周实际收益率: +5.08% 本周最大收益率: +13.48%

名称	代码	最新价	选股理由
康芝药业	300086	30.16	属于二胎概念股,公司实施员工持股计划。
卧龙电气	600580	16.57	属于低估值“工业4.0”概念股,后市看涨。

方正证券

今年以来实际收益率: +36.47%
今年以来最大收益率: +164.89%

一句话看下周:底部有待进一步明确,风险与机遇并存。

下周组合 本周实际收益率: +1.61% 本周最大收益率: +10.08%

名称	代码	最新价	选股理由
山水文化	600234	15.11	公司具备重组预期,调整接近尾声。
太阳纸业	002078	6.18	电商平台即将上线,低价股随时有启动机会。

金元证券

今年以来实际收益率: +26.84%
今年以来最大收益率: +148.68%

一句话看下周:大盘或震荡上行。

下周组合 本周实际收益率: -4.55% 本周最大收益率: +8.96%

名称	代码	最新价	选股理由
阳光电源	300274	41.46	与阿里携手进军互联网能源,后市看涨。
广誉远	600771	45.08	重塑公司业务,深耕广誉远品牌,后市看涨。

长江证券

今年以来实际收益率: +24.77%
今年以来最大收益率: +160.59%

一句话看下周:短期大盘将震荡反弹。

下周组合 本周实际收益率: -5.84% 本周最大收益率: +8.82%

名称	代码	最新价	选股理由
节能风电	601016	17.79	受益于央企整合预期,后市看涨。
三江购物	601116	13.96	属于电商题材股,看高一线。

信达证券

今年以来实际收益率: +17.77%
今年以来最大收益率: +146.26%

一句话看下周:注意反弹减仓,大盘仍有下跌空间。

下周组合 本周实际收益率: -4.78% 本周最大收益率: +6.11%

名称	代码	最新价	选股理由
共达电声	002655	15.49	属于智能穿戴概念股,看高一线。
汉王科技	002362	35.60	属于人脸识别概念股,后市看涨。

杭州股票圈

3月以来实际收益率: +15.92%
3月以来最大收益率: +78.13%

一句话看下周:周初有反弹,注意逢高减仓。

下周组合 本周实际收益率: -5.72% 本周最大收益率: +5.54%

名称	代码	最新价	选股理由
特发信息	000070	21.30	股价超跌,调整后仍有机会。
安泰科技	000969	13.61	调整到位,短期有反弹空间。

海通证券

今年以来实际收益率: +5.61%
今年以来最大收益率: +132.73%

一句话看下周:大盘短期超跌,有反弹可能。

下周组合 本周实际收益率: -3.07% 本周最大收益率: +3.97%

名称	代码	最新价	选股理由
海格通信	002465	30.29	持续受益政策红利,国防信息化业务高速增长。
康得新	002450	45.36	智能化三大产业平台成长空间巨大,估值合理,后市看好。