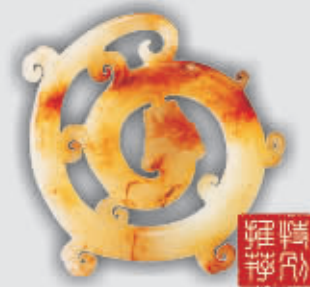


杭州日报

THE TOP TEN OF THE MOST EXPECTING BUILDING  
[聚焦] 2009年最值得期待十大新盘



策划统筹：杭州日报房产部  
网络发布：人居杭州网  
责任编辑：许静凯

TOP 10

特别推荐

绿城·蓝色钱江



绿城·蓝色钱江

*The Noble Blue Born In Grace*  
贵为蓝色 生而优雅

蓝色之所以尊贵，不仅仅只是因为蓝。

循蓝色而去，一个真正高贵的灵魂必然是流淌着纯正的血统，

镌刻着永恒的贵族烙印，浸润着丰润的人生体验。

生而不凡的纯粹境界，

优雅高贵的蓝色情怀，

至臻至美的生命语境，

这一切皆非君莫属。



SAPPHIRE MANSION  
绿城·蓝色钱江

尊贵：260米一线江岸线、白金五星酒店、世界精品街、双核会所，写就尊贵版图  
规模：30万平方米恢宏建筑，围合形成尊崇、优雅、纯净的现代国际住区

稀缺：钱江新城核心居住区内仅余的一线江景地块，尊踞稀缺资源高地而备恒久价值  
复合：高层公寓、酒店式公寓、白金五星酒店、世界精品街，构筑白金滨水复合体

推荐理由——钱江新城，一片曾经让人满怀梦想的熟土，一个已经让人触摸未来的天堂。而坐落钱江新城10公里范围内最后一块纯江景住宅用地的绿城·蓝色钱江，稀缺的城市资源，高贵的出身注定了不一般的未来，并有望刷新钱江新城高端住宅新的巅峰。在沿江260余米的水岸线上，绿城·蓝色钱江把高层公寓、酒店式公寓、白金五星酒店及精品商业街精心复合，志在打造钱江新城稀缺的滨水复合社区。蓝色钱江对城市居住资源进行了高度提纯和整合，呈现丰富、多元和高贵的生活空间和场景。绿城集团以革新和创造的国际化手笔，首次将沿江第一排的白金五星酒店与高尚社区完美融合，使蓝色钱江屹然成为杭州一个新的城市符号。担纲蓝色钱江景观设计的世界级园林景观设计事务所——美国Landscape Architecture事务所，曾经设计了19家以上的超豪华世界级酒店景观，并曾在住宅、商业地产和度假别墅的设计创作方面赢得过100多个奖项。在中国住宅领域，绿城一贯以独特的文化气息与人文关怀的结合来创造产品的附加价值。对于高尚住宅一次又一次成功的探索，使绿城集团当之无愧地成为中国高端物业的领军品牌。绿城·蓝色钱江作为集聚了绿城城市高层公寓开发之精粹的作品，开启绿城第二代高层时代，自然成为2009年杭州楼市的最大期待之一。——杭州日报

