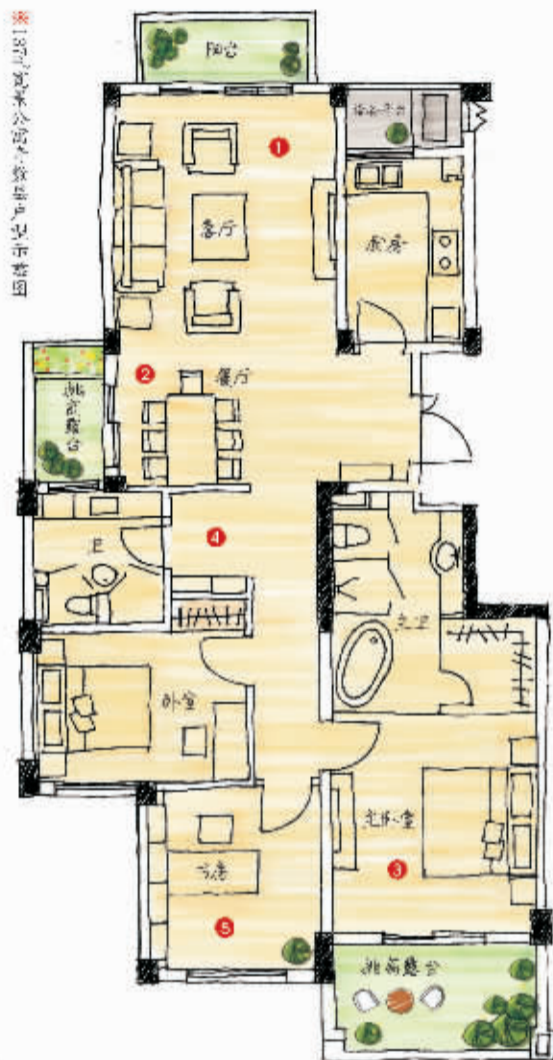


西溪里

西溪里宽景公寓

大门大宅
5412818
(西溪里)



137m²宽景公寓户型示意图

杭州唯此西溪， 西溪唯此宽景大宅

收藏坤和·西溪里宽景大宅的四大理由

- 西溪板块核心，南距西溪湿地仅800米；湿地公园三期有限开园，西溪福堤已免费开放，近三平方公里的西溪湿地公园完美呈现。
- 一梯两户，拥揽区内最佳观景视野，南瞰园区中心公园，北眺三万三滨河生态公园，前后皆景，超宽视野。
- 空中三庭院配置，舒适套房规划，超大主卧设计，专为舒适改善型家庭打造。
- 现代科技应用，小区光纤到户，公共区域无线网络覆盖，多重静音安防，生态驱蚊系统，24小时太阳能热水。



璞园宽景公寓(137m²、178m²) 10月面市! 首批房源璞园情景公寓(87m²、89m²)、随园合院排屋(255-320m²)全面热销中!

舒适改善型家庭产品 ● 4.2米开间或大客厅连约4㎡北阳台，近瞰12万方滨河生态景观，最大限度收揽美景； ● 花园式餐厅外连挑高露台和花池，美妙的就餐环境； ● 舒适主卧套房，规划近13㎡超大主卫/走入式衣帽空间；南连6-8㎡挑高露台，主人尊贵观景台； ● 特设主人更衣间，契合现代生活需求； ● 可变多功能空间，独立书房或与主卧组合成超舒适套房，主人尊享的阅读或视听空间。

137m²宽景大宅，二庭院设计，人性化功能分区，二房朝南享静谧阳光休息空间；客厅北向最大限度收揽滨河景观!



水上游船“运河-西溪”通航，家门口的蒋村站码头即将开放！西溪福堤已免费开放！或坐船游西溪湿地，或漫步于福堤，享湿地原生态美景！

销售中心地址：文一西路(蒋村西路口)北侧项目现场 开发商：坤和建设集团股份有限公司

大门专线：0571-85157737 85150028

